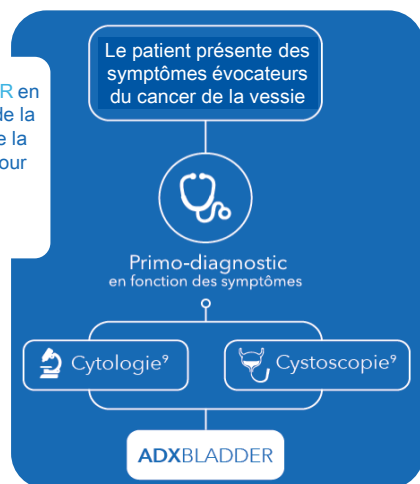


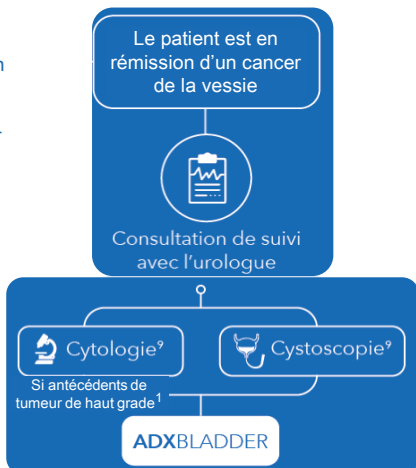
ADXBLADDER en complément de la cytologie et de la cystoscopie pour consolider le diagnostic.



Si le test est **négatif**, nos études ont montré que dans 98,7% des cas* le patient n'avait pas de tumeur de la vessie⁷

Si le test est **positif**, nos études ont montré qu'une tumeur était effectivement détectée dans 85% des cas⁸

ADXBLADDER en complément des cytologies et des cystoscopies pour consolider le diagnostic.



Nos études ont montré qu'en cas de **test négatif**, le patient n'avait pas de récurrence dans 92% des cas⁷, et en cas de **test positif**, le patient présentait une récurrence dans 84% des cas⁸

*Ces données ne prennent pas en compte les résultats obtenus chez les patients présentant une tumeur non-invasive de type Ta.

CANCER DE LA VESSIE

En pratique^b



Le test peut être réalisé à n'importe quel moment de la journée⁶.



Il nécessite la **miction complète**, et peut être réalisé avec au moins 10mL d'urine⁶. **Un seul prélèvement suffit** pour l'analyse⁶. *La miction complète est recommandée pour assurer les meilleures performances du test.*



Les résultats parviendront au médecin sous un délai maximum de **15 jours**.



Contre-indications⁹ : prostatite, présence de calculs dans l'appareil uro-génital, antécédents de chimiothérapie ou de radiothérapie, examens invasifs dans l'appareil urinaire dans les 15 jours avant le test

Pour plus d'informations...

- > Sur ADXBLADDER : arquerdx.com
- > Sur les laboratoires partenaires : MCM5@synlab.fr

Test réalisé en exclusivité par

SYNLAB

Bibliographie

¹Association Française d'Urologie. Site internet: www.urofrance.org

²© *Les traitements des cancers de la vessie*, collection Guide patients Cancer info, INCA, février 2014

³World Cancer Research Fund, American Institute for Cancer Research. Site internet : www.wcrf.org

⁴Estimations nationales de l'incidence et de la mortalité par cancer en France Métropolitaine entre 1990 et 2018, Vol. 1, Institut National Du Cancer

⁵Cumberbatch M. G. K., et al, *Epidemiology of Bladder Cancer: A Systematic Review and Contemporary Update of Risk Factors in 2018*, European Urology (2018)

⁶Arquer Diagnostics. Site internet: arquerdx.com

⁷Dudderidge T, et al. *A Novel, non-invasive Test Enabling Bladder Cancer Detection in Urine Sediment of Patients Presenting with Haematuria—A Prospective Multicentre Performance Evaluation of ADXBLADDER*. Eur Urol Oncol (2019)

⁸Etude réalisée par Arquer Diagnostics, en attente de publication

⁹Selon les recommandations de l'European Association of Urology (EAU)



CE IVD Ce dispositif médical de diagnostic *in vitro* est un produit de santé réglementé qui porte le marquage CE. A destination des professionnels de santé.



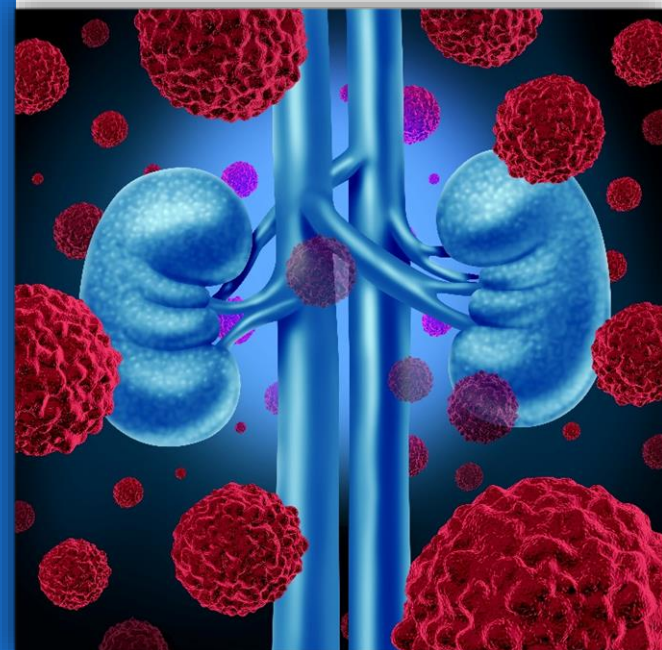
Lire attentivement les instructions figurants sur la notice d'utilisation. Code NABM :

CE IVD

ARQUER
DIAGNOSTICS

ADXBLADDER
MCM5 ELISA KIT

Test urinaire complémentaire
pour le diagnostic et le
suivi
du cancer de la vessie



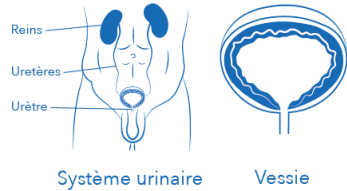
Ce livret a été réalisé avec l'aimable collaboration du **Dr Florian Scherrer**, biologiste médical et Directeur Qualité au sein de Synlab France.

Eurobio Scientific
7 Avenue de Scandinavie
ZA de Courtboueuf
91 953 LES ULIS CEDEX B
France

eurobio
SCIENTIFIC

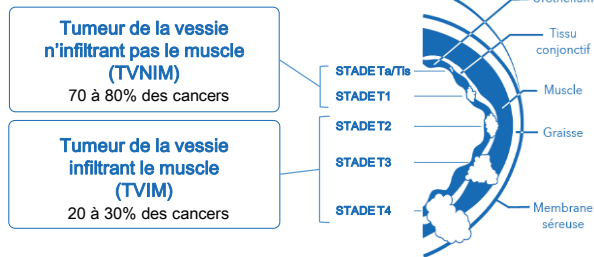
Qu'est ce que le cancer de la vessie ?

La **vessie** appartient à l'appareil urinaire, qui comprend l'ensemble des organes synthétisant et évacuant l'urine¹.



Le **cancer de la vessie** est une prolifération anormale des cellules de la paroi interne de la vessie. Généralement, la tumeur se forme à partir des cellules de la muqueuse (l'urothélium), c'est pourquoi ce cancer est aussi appelé **carcinome urothélial**. Il représente la majorité des cancers de la vessie².

Evolution et stades de la tumeur¹



Il arrive que les cellules cancéreuses se détachent de la tumeur et migrent vers d'autres organes pour former de nouvelles tumeurs : le cancer est alors **métastatique**².

Chiffres

Les **hommes** ont 4 fois plus de risques d'avoir un cancer de la vessie que les femmes³



Principal facteur de risque
le tabac¹

65 à 85% de récidives pour les TVNIM au bout de 5 ans¹

des risques suite à une **exposition professionnelle** à certains **produits toxiques²**
goudrons et huiles de houille
amines aromatiques, etc.

73 ans âge médian du diagnostic⁴

Les symptômes qui doivent alerter¹

- Envie fréquente d'uriner
- Douleur à la miction
- Douleur aux reins
- Sang dans les urines



Les examens nécessaires au bilan diagnostic

- **Cytologie urinaire** : recherche des cellules cancéreuses dans les urines^{1,2}
- **Cystoscopie urinaire** : exploration de la vessie par une caméra insérée via l'urètre, sous anesthésie générale ou locale, afin de rechercher la présence de tumeurs^{1,2}

Suivi post-cancer : des cytologies et des cystoscopies sont réalisées régulièrement, jusqu'à tous les trois mois pendant deux ans pour les tumeurs à plus haut risque évolutif. Le suivi est ensuite espacé, mais maintenu pendant au moins dix ans^{1,2}.

Le test ADXBLADDER⁴

Le test **ADXBLADDER** est une analyse des urines en laboratoire. Le test détecte la présence d'une molécule, la **protéine MCM5**, qui est synthétisée par les cellules cancéreuses. Lorsque cette protéine est présente dans les urines, le cancer est suspecté.

Utilisation⁴

ADXBLADDER a été conçu pour les examens suivants :

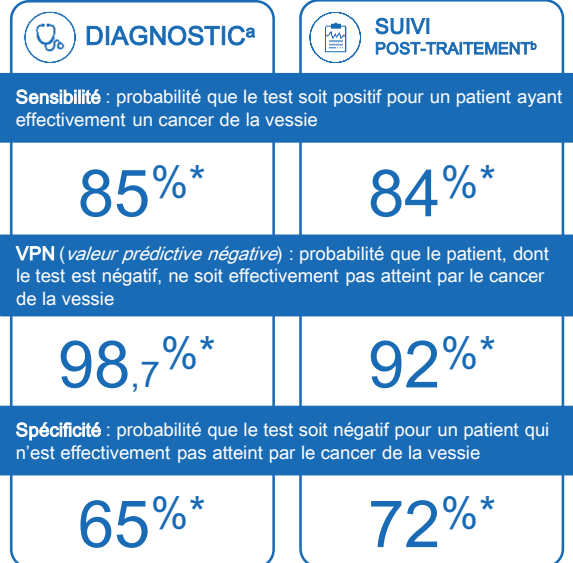
- > **Diagnostic précoce** selon les facteurs de risque du patient
- > **Examen** complémentaire à la cytologie et la cystoscopie
- > **Suivi des patients** en complément des cystoscopies

Particularités d'ADXBLADDER⁴

- > **Non invasif** et **sans douleur** pour le patient⁴
- > **Simplicité et rapidité⁴** du test par le laboratoire
- > **Reproductible⁴**, non dépendant d'un facteur humain
- > **Fiaabilité du résultat** : VPN à 98,7%*⁶

*Ces données ne prennent pas en compte les résultats obtenus chez les

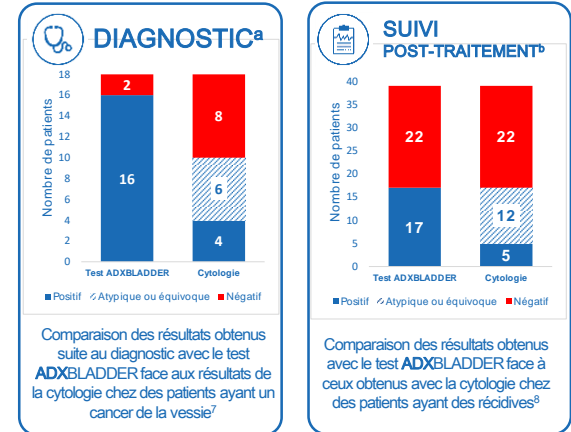
Performances du test^{7,8}



a. Etude menée sur une population de 856 patients avec **micro et macro-hématuries**, dans 7 centres hospitaliers d'Angleterre, entre 2016 et 2017⁷.

b. Etude menée sur une population de 1192 patients suivis par cystoscopie, dans 21 centres hospitaliers européens, dont l'Hôpital de la Pitié-Salpêtrière (Paris) et l'Hôpital Edouard Herriot (Lyon) en 2019⁸.

Dans nos études, ADXBLADDER a identifié plus de cancers* que la cytologie^{7,8}



patients présentant une tumeur non-invasive de type Ta.