

ADXBLADDER

MC5001B ELISA KIT



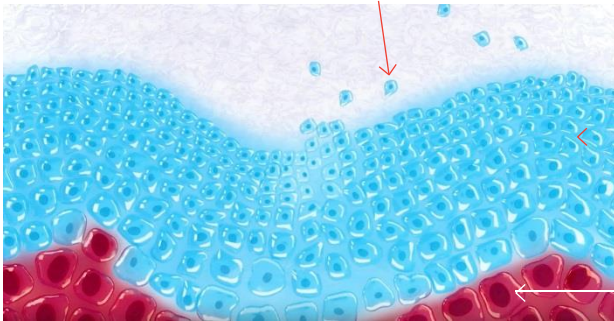
Test urinario non invasivo per il monitoraggio del tumore alla vescica.

Risultati di cui ci si può fidare.

ADXBLADDER si basa sull'espressione della proteina MCM5, marcatore che è stato associato ad una accurata rilevazione del cancro da più di 20 anni.

Epitelio normale

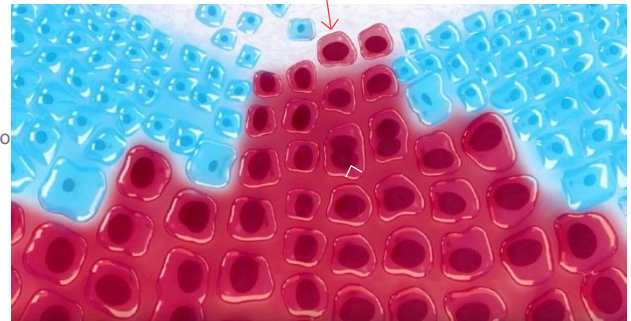
Cellule negative per MCM5 disperse nell'urina



MCM5 non è espresso nelle cellule totalmente differenziate, minimizzando il rischio di risultati falsi positivi da parte di cellule del sangue o cellule batteriche e infiammatorie presenti nel caso di infezioni del tratto urinario.

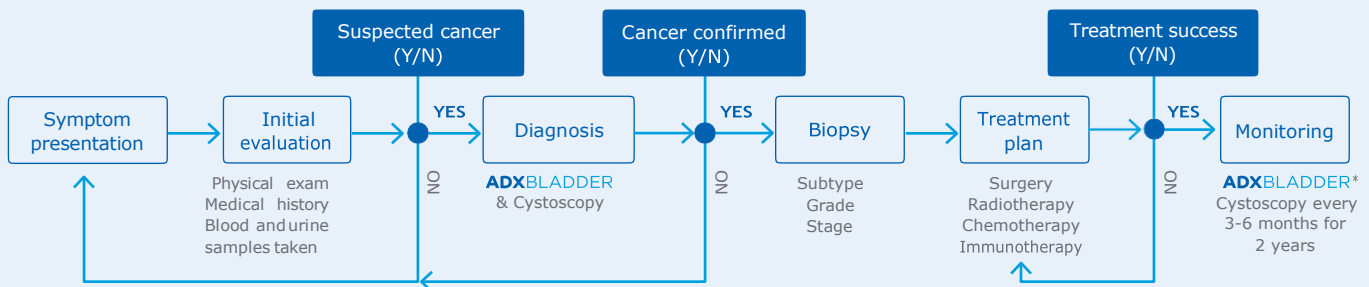
Malignità / Displasia

Cellule positive per MCM5 disperse nell'urina



In caso di cancro alla vescica vengono rilasciate nell'urina cellule positive per MCM5, che possono essere rilevate in maniera sensibile dal test **ADXBLADDER**.

Dove si può collocare **ADXBLADDER** nel percorso diagnostico del paziente?



Monitoraggio delle recidive (indicazione aggiuntiva)

Valutazione prestazioni ADXBLADDER per monitoraggio recidive di NMIBC

- Studio ancora attualmente in corso
- Studio prospettico in cieco
- ADXBLADDER vs Cistoscopia, Citologia e patologia
- 2000 pazienti in totale da reclutare
- 21 centri europei - 15 in UK, 2 in Italia, 2 in Francia, 1 in Spagna, 1 in Olanda

Analisi ad Interim

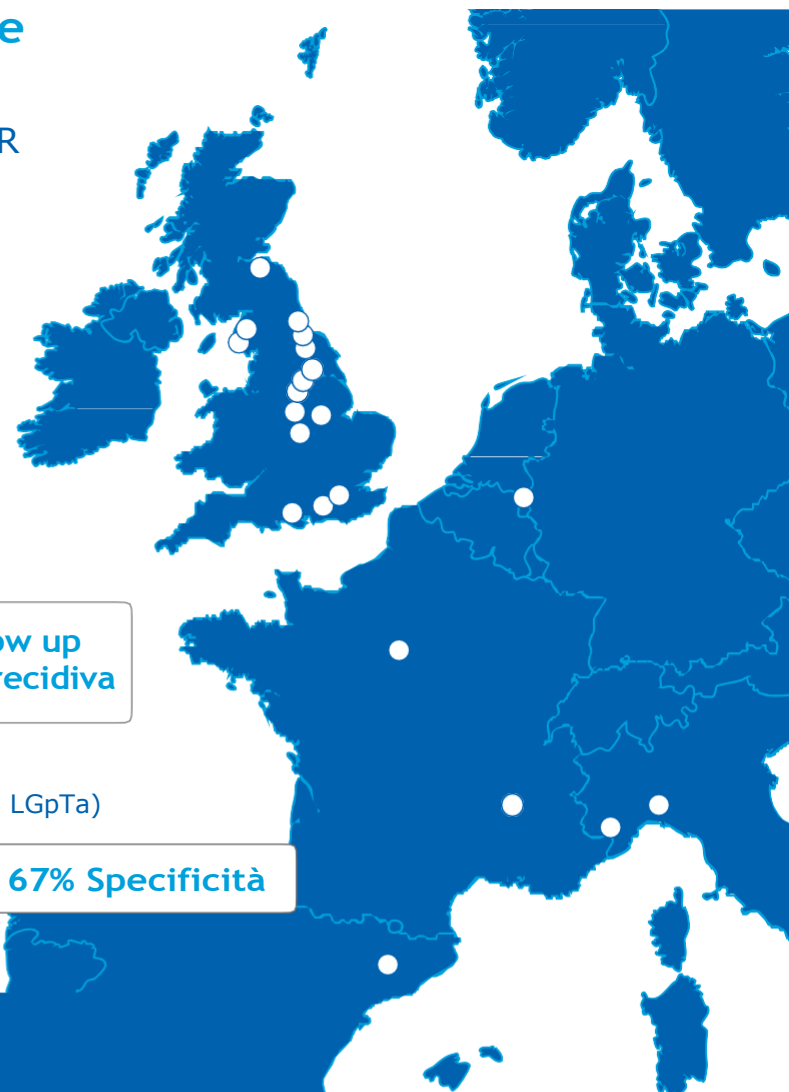
**469 pazienti nei primi 2 anni di follow up
dopo cancro alla vescica primario o recidiva**

Prestazioni del test (escludendo i tumori LGpTa)

99% NPV

80% Sensibilità

67% Specificità



ADXBLADDER

Codice prodotto MC5001B

Tutti i reagenti per preparare e dosare i campioni con
metodo ELISA manuale o in automazione*

- Una piastra da 96 pozzetti (12X8 strip) rivestita con anticorpi murini monoclonali anti-MCM5
- Soluzione di lavaggio, concentrata 20x
- Anticorpi anti-MCM5 coniugati con HRP
- Substrato TMB
- Soluzione di stop
- Tampone di lisi/
Controllo negativo
- Controllo positivo

Stabilità 18 mesi



DISTRIBUTORE LOCALE

Pantec S.r.l.
Corso Svizzera n° 185 - 10149
TORINO (Italy)

Tel: +39 011 7770510
Fax: +39 011 7761175
Email: info@pantec.it



Referenze:

Bladder cancer: ESMO Practice Guidelines for diagnosis, treatment and follow-up. Annals of Oncology 00: 1-9,2014
Williams GH, Stoeber K. Cell cycle markers in clinical oncology. Curr Opin Chem Bio 19. 672-679 (2007).
Stoeber K et al. Diagnosis of genito-urinary tract cancer by detection of minichromosome maintenance 5 protein in urine sediments. JNC194 (14) 1071 (2002).

* Per informazioni si prega di contattare il distributore locale



DIAGNOSTICS

Produttore

Arquer Diagnostics Limited

Business and Innovation Centre, Wearfield, Sunderland, SR5 2TA.
Tel: +44 (0) 191 516 6765 Email: info@arquerdx.com

@ArquerDx Arquer Diagnostics

INSPIRING CONFIDENCE

arquerdx.com